

IDENTIFICACIÓN

PA-CH.11 (97)

BARRIO

CHURRIANA

HOJA

4

PLANEAMIENTO INCORPORADO:

Estudio de Detalle - CH.1 "La Gamera"

Identificación y Localización

Ordenación

Planeamiento y Gestión

Planeamiento incorporado:

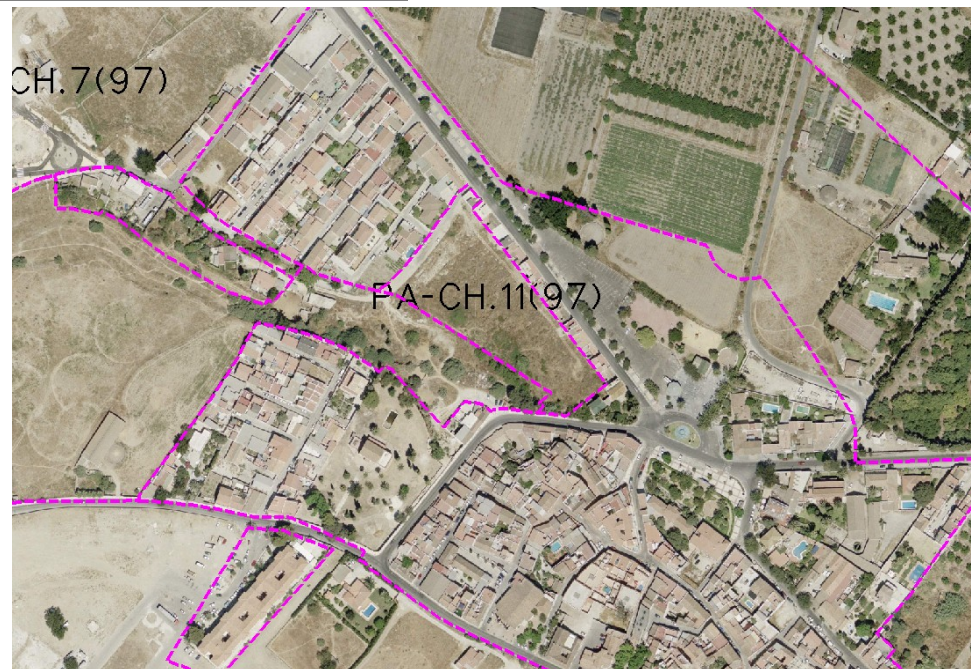
Estudio de Detalle CH.1 "La Gamera" Aprobación Definitiva 28-03-03

Gestión Urbanística:

Unidad de Ejecución UE-CH.3 "La Gamera"
Proyecto de Reparcelación.

Convenio Urbanístico:

Plan Especial de Infraestructuras Básicas:

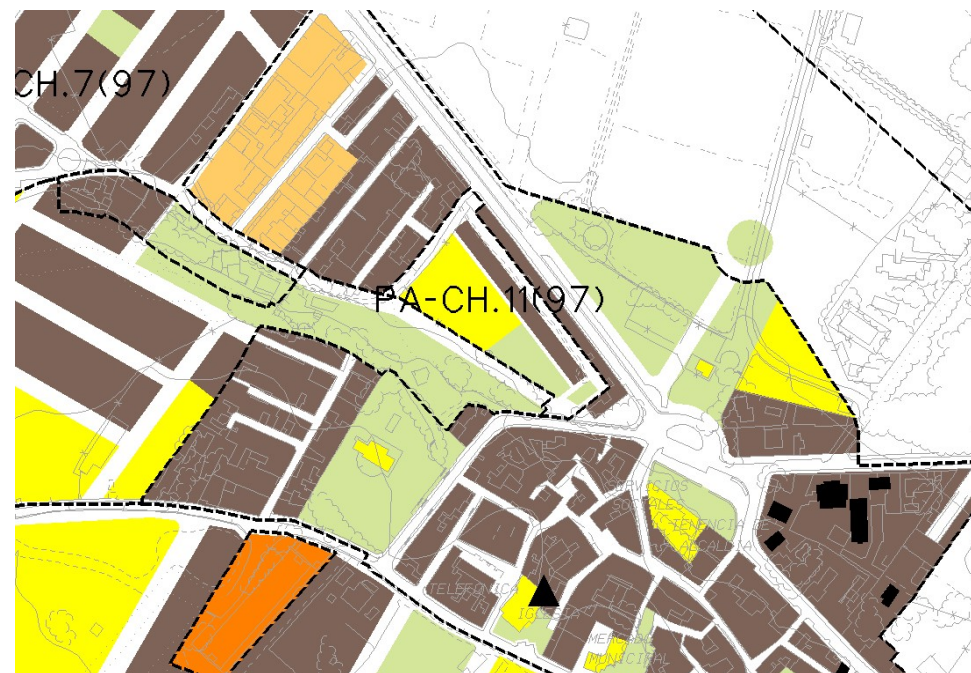


CONDICIONES

- 1.- Ejecución de aperturas viarias y obtención de equipamiento público y espacios libres.
- 2.- Ordenanza CTP-1.
- 3.- Techo máximo : 2.600 m2
- 4.- La ocupación en planta alta podrá ser del 100%.
- 5.- Obtención de Sistemas Locales de la UE-CH.3 "La Gamera"

Sistema local	m ² s
SLV-CH.4	3.115
SLO-CH.5	2.915
SLEL-CH.30	1.085

Ordenación Pormenorizada Completa



DETERMINACIONES

SUPERFICIE DEL ÁMBITO:	8.415,00 m ² s	Ie m ² /m ² s:	0,31
EDIFICABILIDAD TOTAL:	2.600,00 m ² t	Uso Global:	Residencial
APROV. MEDIO:	0,31 m ² /m ² s	C.P.H.:	
APROV. SUBJETIVO:	2.340,00 m ² /m ² s	Excesos:	